

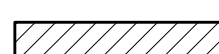
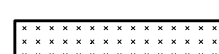
CARATTERISTICHE MECCANICHE DEI MATERIALI CEMENTO ARMATO	
CLASSE DI RESISTENZA DEL CLS:	C25/30
CONDIZIONI AMBIENTALI:	Ordinarie
CLASSE DI ESPOSIZIONE:	XC2
COPRISTAFFA MINIMO:	3,0 cm
TIPO DI ACCIAIO:	B450C
NORMATIVA DI RIFERIMENTO:	UNI EN11104:2016
CARATTERISTICHE MECCANICHE DEI MATERIALI ACCIAIO DA CARPENTERIA	
TIPO DI ACCIAIO:	
TUBOLARI - PIATTI - PROFILI APERTI:	S 235
BULLONI AD ALTA RESISTENZA CLASSE:	8.8
DADO DI CLASSE:	8
MOMENTO DI SERRAGGIO DEI BULLONI:	
M12	56.6 Nm
M14	90.2 Nm
M16	141 Nm
M18	194 Nm
M20	274 Nm
Coppie di serraggio valide per bulloni con fattore K=0.20	
CLASSE DI ESECUZIONE DELL'OPERA SECONDO LA EN1090	EXC3
Protezione Struttura:	Zincatura a Caldo

NOTA RENE 1:  
L'appaltatore, preventivamente all'apertura del cantiere, è tenuto a fornire alla stazione appaltante e alla direzione lavori di un progetto esecutivo dettagliato e  
candidabile comprensivo delle eventuali forniture di tutti gli impianti tecnologici.  
NOTA RENE 2:  
Prima dell'esecuzione dei lavori in legno l'appaltatore è tenuto a verificare che le strutture in legno siano compatibili con il progetto esecutivo architettonico.  
In caso di discordanza tra progetto strutturale e progetto architettonico prevalgono le dimensioni individuali nel progetto architettonico.

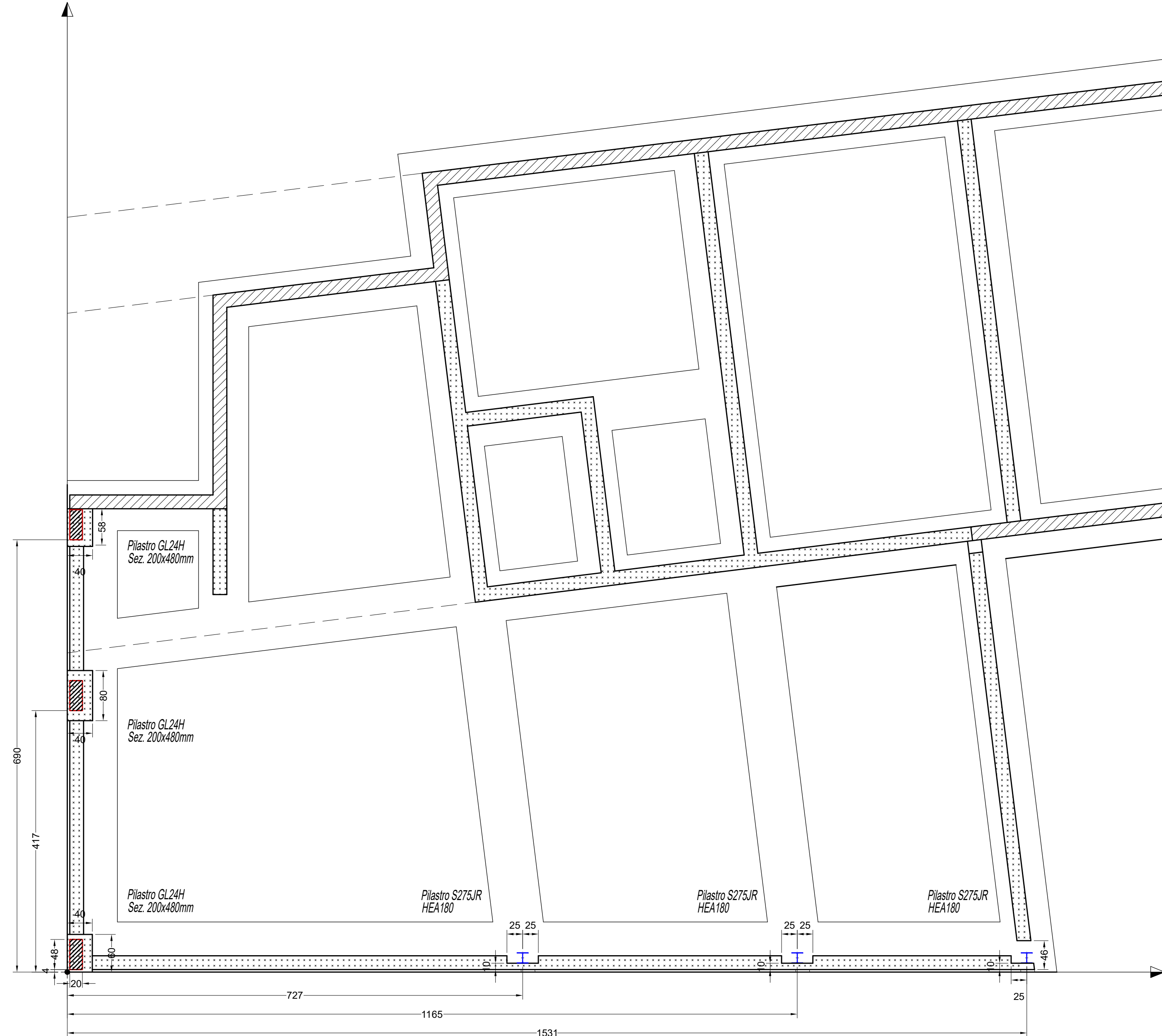
<div><div><div><div><div><div><span></span></div><div>Finanziato dall'Unione europea</div></div><div><div><div><span></span></div><div>Intervento finanziato nell'ambito del PNRR, Missione 4 - Crescita e Ricerca Componente 1 - Potenziamento dell'offerta dei servizi di istruzione - dagli asili nido alle università - investimento 3.3</div></div></div></div><div><div><div><span></span></div><div>Ministero dell'Istruzione e del Merito</div></div></div></div></div></div>	
OPERA:	REALIZZAZIONE DI NUOVO EDIFICIO SCOLASTICO - PLESSO B DELLA SCUOLA PRIMARIA IN VIA B.CROCE mediante demolizione e ricostruzione CIG: 962504131A CUP: G52C2100060006
OGGETTO:	CORPO C SPICCATO PIASTRI SPICCATO CORDOLI PARTICOLARI COSTRUTTIVI
ELABORATO GRAFICO:	S.C03
DATA:	Agosto 2023
REVISIONE:	rev. 01
FASE:	PROGETTO ESECUTIVO
ENTE AMMINISTRATIVO:	COMUNE DI MONTEPRANDONE Provincia di Ascoli Piceno (AP) Sede comunale: Piazza dell'Aquila, 1 - 63076 Monteprandone AP P.IVA: 00376960640 Tel: 0735.71091 / Fax: 0735.62541 Mail: info@comune.monteprandone.ap.it PEC: comune.monteprandone@emarche.it RUP: Geom. Pino CORI
CAPOGRUPPO MANDATARIO - COORDINAMENTO GENERALE - PROGETTO ARCHITETTONICO - STRUTTURALE - IMPIANTISTICO - CSP:	SARDELLINI MARASCA ARCHITETTI ANCONA Via De Bosio 8 - 60123 tel 071 2073835 - fax 071 2082631 e-mail: studio@sardellinimarasca.com - www.sardellinimarasca.com Arch. Anita SARDELLINI Arch. Andrea MARASCA Arch. Giorgio MARASCA
CO-PROGETTISTA OPERE IMPIANTISTICHE - VIFI - ACUSTICA - ENERGETICA:	AREA ENGINEERING SRL società d'ingegneria mandante Contrada S. Giovanni snc, 63074 S. Benedetto del Tronto (AP) Ing. Mauro BRACCIANI P.I. Marco BENIGNI Ing. Mirko MACLONI
GIUVANE PROFESSIONISTA:	Arch. Silvia GALASSO giovane professionista via Trento 1/bis, 60035 Jesi (AN)
PRESTAZIONI GEOLOGICHE:	Dott. geol. Stefano GIULIANI mandante via Papa Giovanni XXIII 14/b, 60035 Jesi (AN)
CONSULENTE PER LE OPERE STRUTTURALI:	STUDIO TECNICO ING. MICHELE ROSSI via Roma 2/A, 60012 Trecastelli (AN)
CONSULENTE PER L'APPLICAZIONE DEI CRITERI MINIMI AMBIENTALI NEGLI EDIFICI:	ARCH. ANDREA VALENTINI via G. Verdi 26, 63822 Porto San Giorgio (FM)

Il presente disegno è di esclusiva proprietà del raggruppamento soprammentato e non può essere copiato, riprodotto o consegnato a terzi senza esplicita autorizzazione

## LEGENDA CORDOLI

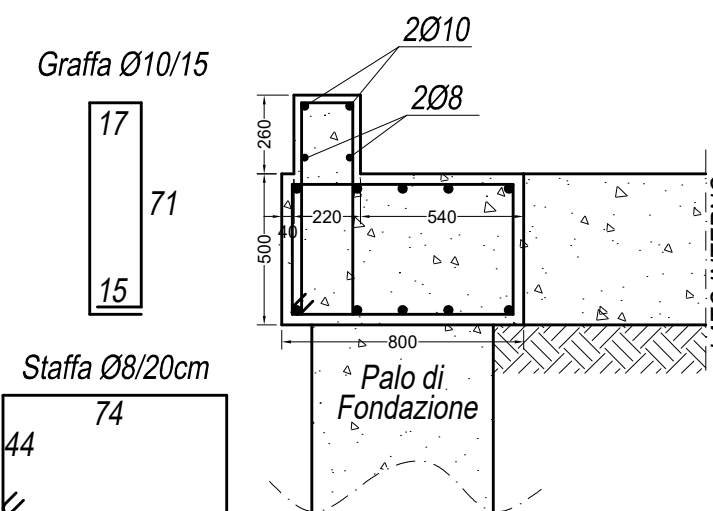
 CORDOLO TIPO A  
 CORDOLO TIPO B

## CORPO C SPICCATO PIASTRI Scala 1:50



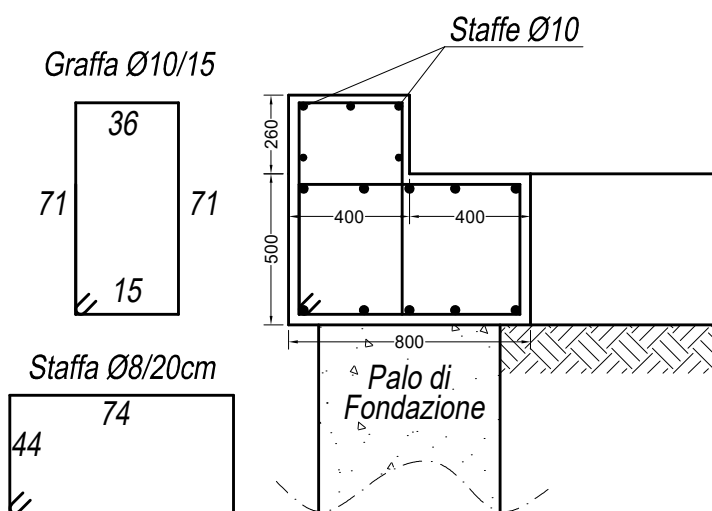
## Sezione A-A Scala 1:25

 CORDOLO TIPO B



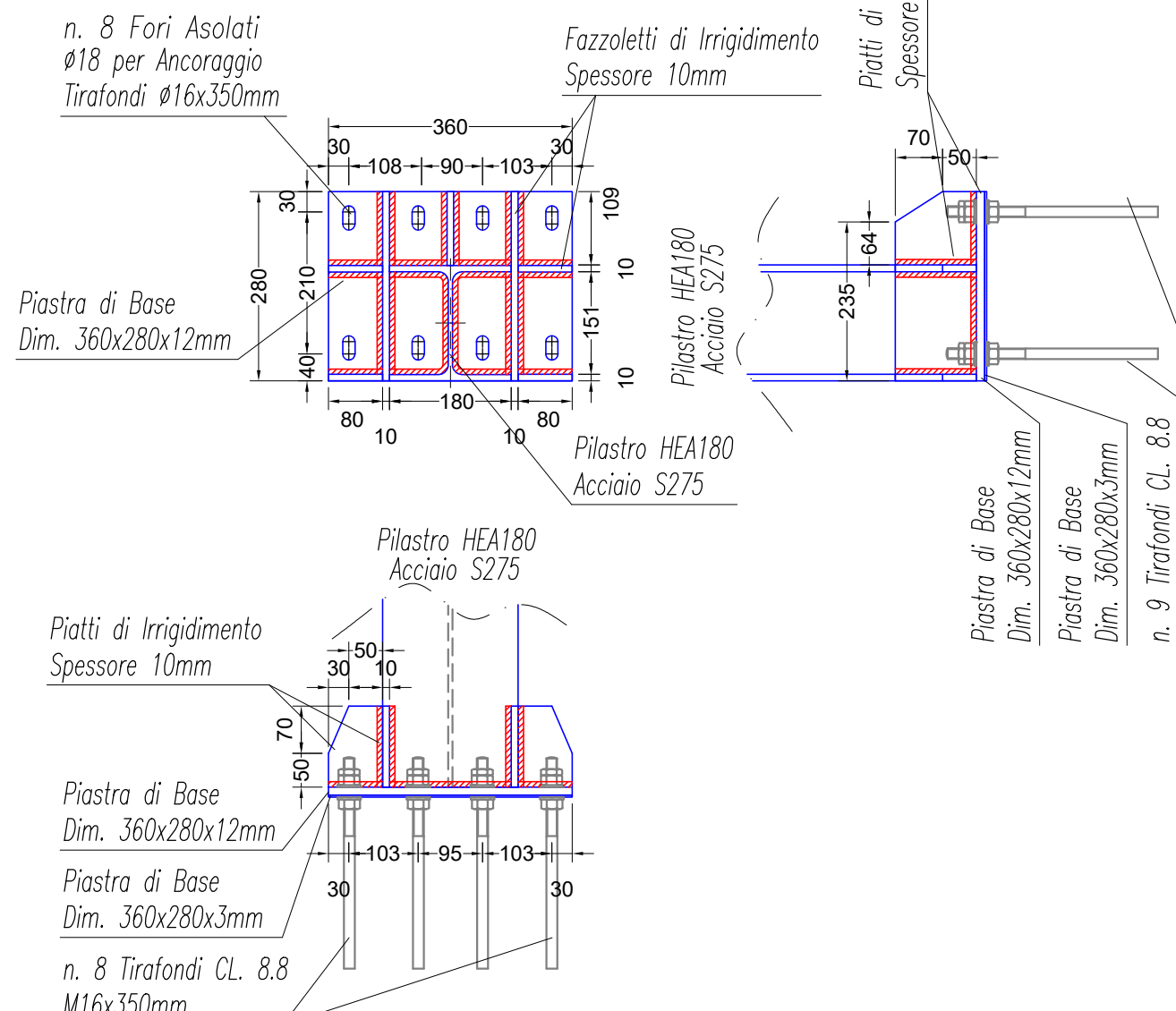
## Sezione B-B Scala 1:25

 CORDOLO TIPO B



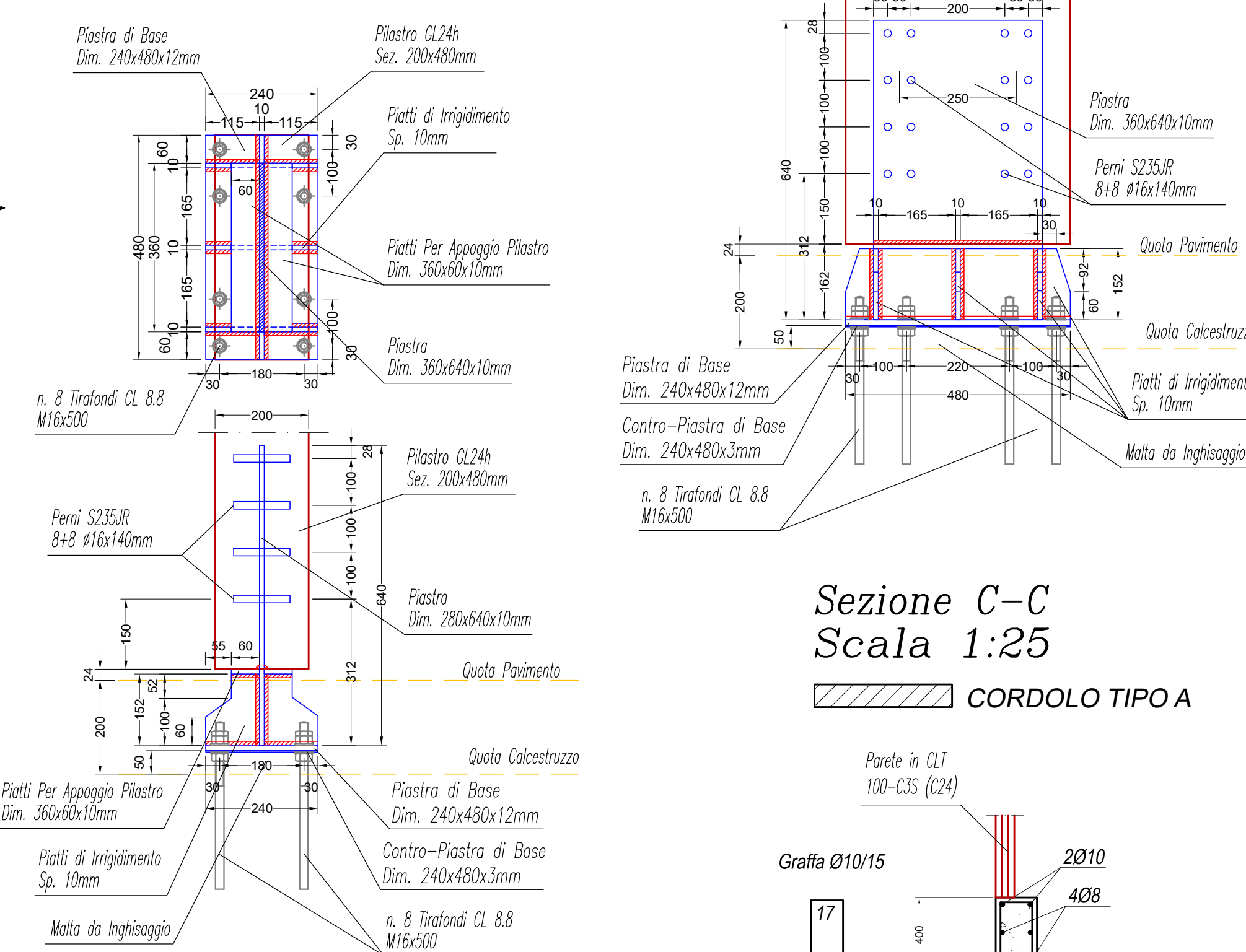
## PARTICOLARE P1 Ancoraggio Pilastro-Fondazione Scala 1:10

 SALDATURE A CORDONE  
R. min 8mm



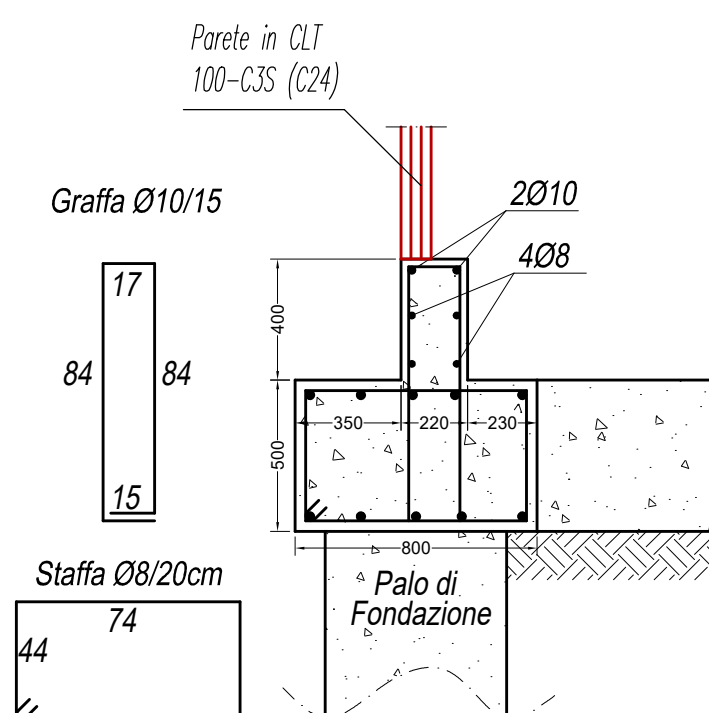
## Particolare P2 Ancoraggio a Terra Scala 1:10

 SALDATURE A CORDONE R=8mm



## Sezione C-C Scala 1:25

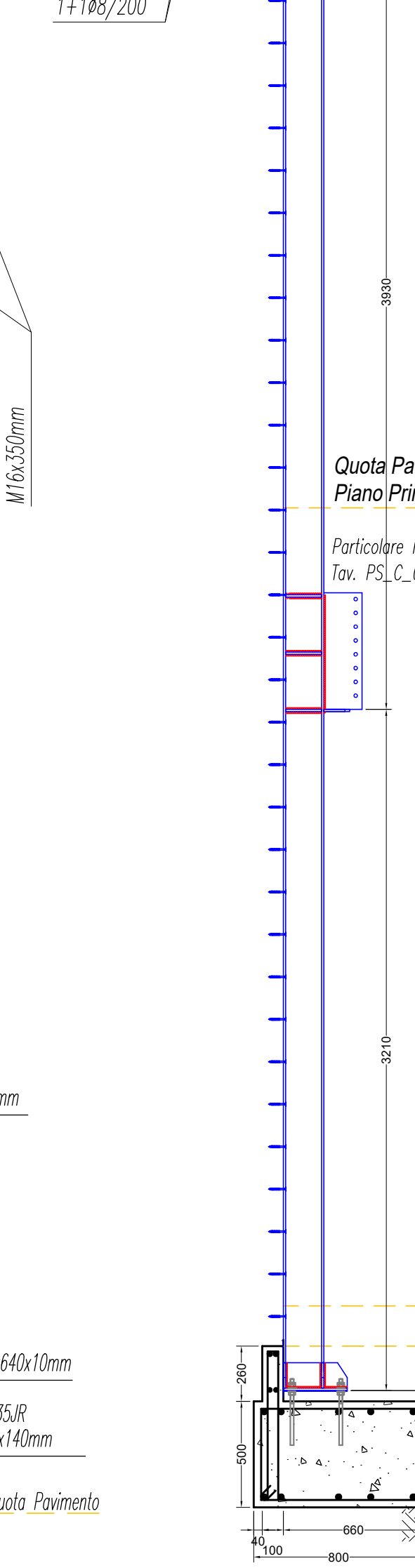
 CORDOLO TIPO A



## Pilastrini in Acciaio Scala 1:25

Fori Ø8/200mm su  
Tutta Altezza Pilastrino

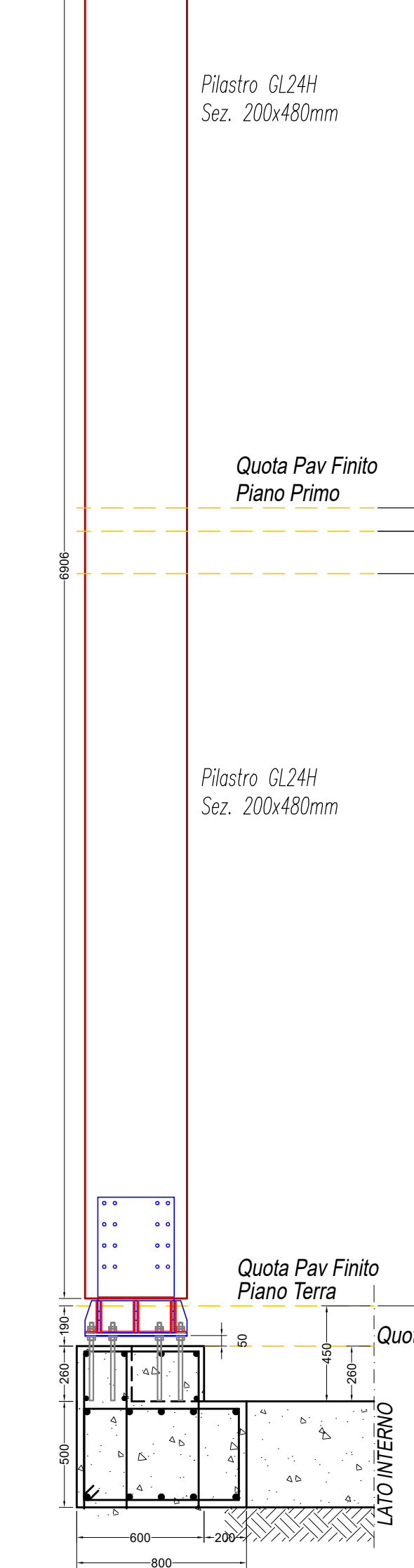
Fissaggio Viti  
1+148/200



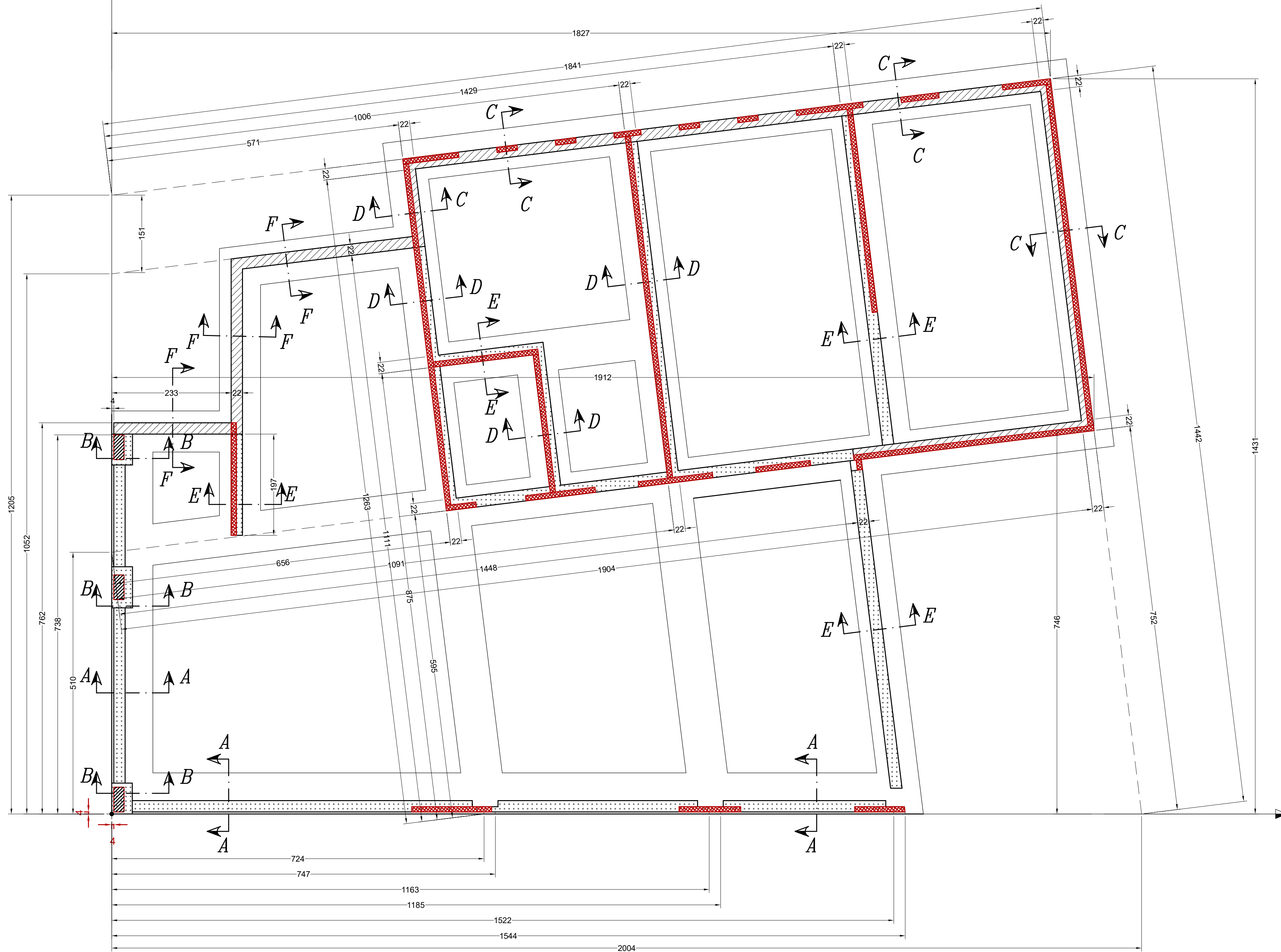
## Pilastrini in Lamellare Scala 1:10

Fori Ø8/200mm su  
Tutta Altezza Pilastrino

Fissaggio Viti  
1+148/200



## CORPO C SPICCATO CORDOLI DI PARETE Scala 1:50

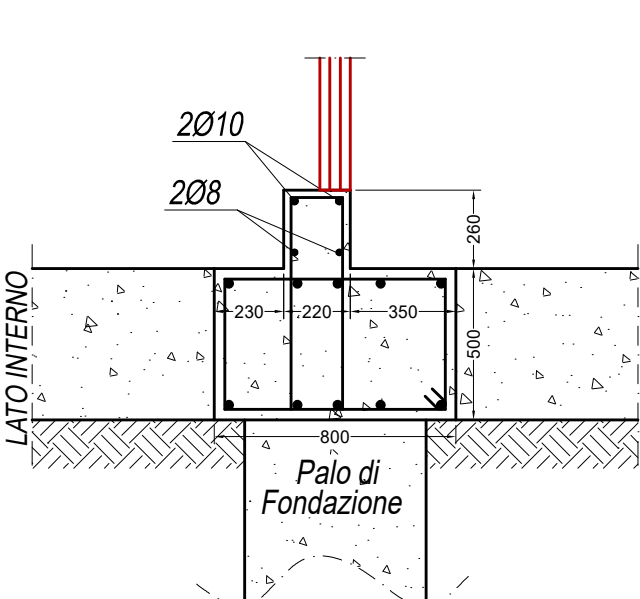


## Sezione F-F Scala 1:25

 CORDOLO TIPO A

## Sezione E-E Scala 1:25

 CORDOLO TIPO B



## Sezione D-D Scala 1:25

 CORDOLO TIPO B

